

ROUTES

Reducir las posibilidades del transporte ilegal de especies en peligro de extinción

Concientización para el personal de aerolíneas y aeroportuario (*Europa*)

Módulo 3 - Cómo identificar a los traficantes

Nombre de aerolínea y aeropuerto aquí

Lugar y fecha de la formación aquí

© Erico Hiller

Objetivos didácticos

Módulo 3 - Cómo identificar a los traficantes

Al final de este módulo:

- Conocerá algunas de las formas que los traficantes usan para pasar de contrabando vida silvestre por aire
 - En el equipaje de mano, el equipaje documentado, camuflado como otra cosa mediante correo postal, mensajería o como carga
- Comprenderá en qué situaciones el personal de las aerolíneas y aeroportuario puede identificar el tráfico de vida silvestre
- Conocerá las pistas que le pueden ayudar a identificar a los traficantes de vida silvestre







Los traficantes usan cuatro formas clave para transportar vida silvestre y productos provenientes de vida silvestre por aire:

- Lo ocultan en su cuerpo
- En el equipaje personal (documentado o de mano)
- Carga aérea
- Por correo postal o mensajería



Contrabando de vida silvestre: en la persona



© UK Border Agency CITES team



Reducing Opportunities for Unlawful Transport of Endangered Species

Contrabando de vida silvestre: en la persona



Contrabando de vida silvestre: en la persona



© Hong Kong Customs



Reducing Opportunities for Unlawful Transport of Endangered Species

Desafíos: contrabando oculto

detiknews

Home Berita Daerah Internasional Fokus Kolom Wawancara Tokoh Pro Kontra Infografis Foto Video Indeks

Selasa 10 Nov 2015, 11:49 WIB

Wanita Kuwait Cantik Ini Ditangkap karena Selundupkan Hewan Langka di Betis

Edward Febriyatri Kusuma - detikNews

19 komentar

Jakarta - Usaha penyelundupan dua Owa Jawa (*Hylobatidae*) oleh Warga Negara Kuwait Tamila F Basmanova berhasil digagalkan. Wanita cantik itu nekat membawa owa di betisnya. Kok bisa?

Informasi yang dihimpun, terungkapnya penyelundupan hewan langka Indonesia itu berkat ketelitian petugas mesin X-ray di Bandara Soekarno Hatta, Tangerang. Setelah



Contrabando de vida silvestre: equipaje de mano



© Punto de control de vida salvaje del Aeropuerto de Suvarnabhumi



Reducing Opportunities for Unlawful Transport of Endangered Species

Contrabando de vida silvestre: equipaje de mano

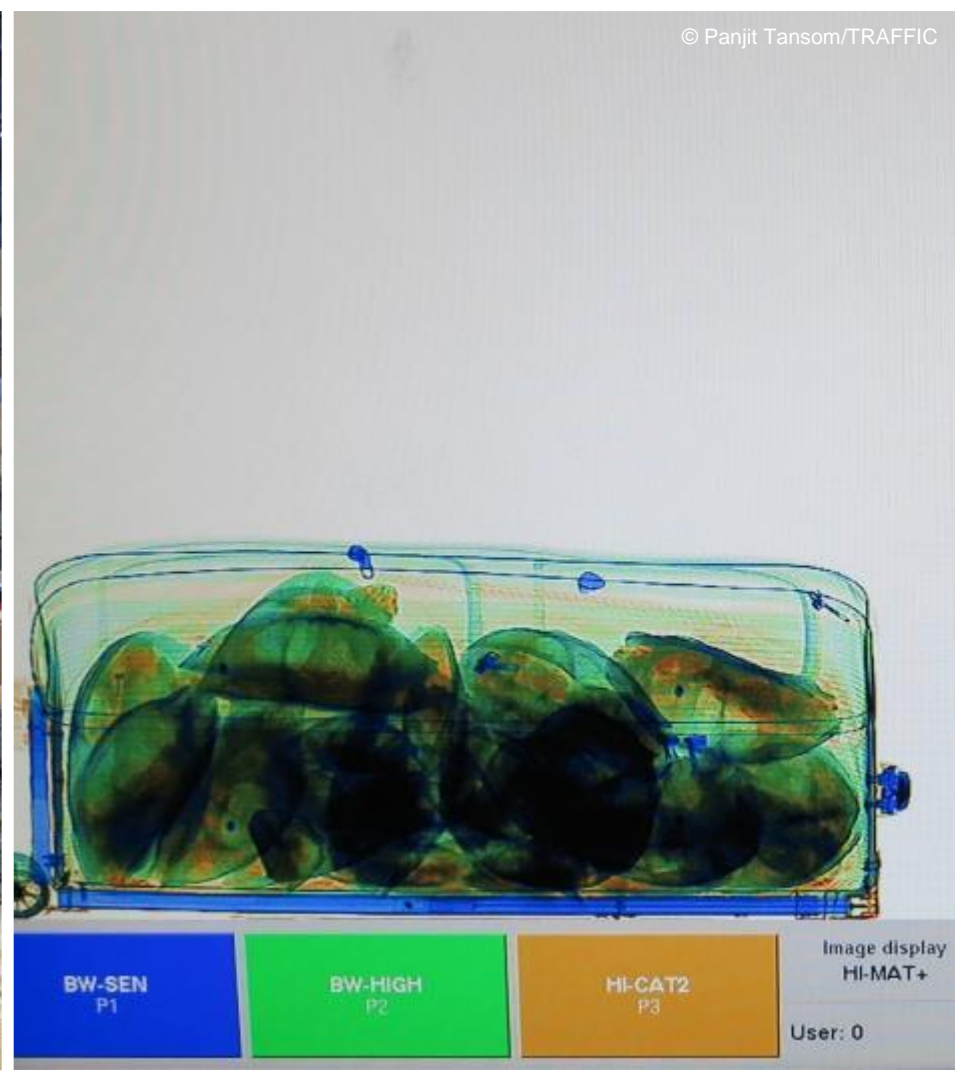


© Freeland/Matthew P



Reducing Opportunities for Unlawful Transport of Endangered Species

Contrabando de vida silvestre: equipaje de facturación



Reducing Opportunities for Unlawful Transport of Endangered Species

Contrabando de animales silvestres: camuflados



Reducing Opportunities for Unlawful Transport of Endangered Species

Contrabando de animales silvestres: carga



© Freeland



Reducing Opportunities for Unlawful Transport of Endangered Species

Contrabando de animales silvestres: carga



© Chris R. Shepherd/TRAFFIC



Reducing Opportunities for Unlawful Transport of Endangered Species

Contrabando de animales silvestres: correo postal



© Australian customs



Reducing Opportunities for Unlawful Transport of Endangered Species

Contrabando de animales silvestres: correo postal



© The Star/Malaysia



Reducing Opportunities for Unlawful Transport of Endangered Species

Caso práctico: equipaje documentado

Anguilas europeas a Hong Kong vía Emiratos Árabes Unidos:

- **Desde Madrid vía Abu Dhabi.** Se descubrieron 109 kg en el equipaje de facturación.
- **Desde Lisboa, Portugal, vía Dubai.** Se encontraron 30 kg en dos maletas.



Caso práctico: equipaje documentado

- **Angola a París, de camino a Vietnam**
- 26 colmillos de elefante, 142 kg de marfil
- Marfil revestido de “sellador” en las maletas.



Capturas de pantalla extraídas del vídeo <https://youtu.be/N4OnaKv0fHk>



Caso práctico: carga

- **Uganda a Malasia
vía Estambul:**
- 111 kg de marfil,
declarado como
cereales
- Oculto en 6 bultos
de carga aérea
- Llegó a Malasia en
un vuelo de Turkish
Airlines



Caso práctico: correo postal

- **Norte de Europa a Melbourne**
- Se descubrieron serpientes y arañas vivas en un paquete
- La caja estaba marcada como “dos pares de zapatos”
- Algunos murieron en tránsito, el resto fue sacrificado



Caso práctico: correo postal

- **Zimbabue a Hong Kong vía Ámsterdam:**
- En dos casos separados, se encontraron 24 y 51 kg de marfil en paquetes de correo aéreo entrantes etiquetados como “Baldosas decorativas”
- Marfil oculto bajo serrín



Caso práctico: mochila no acompañada

- **Madagascar a Nuremberg vía Abu Dhabi y Frankfurt**
- La mochila enviada al mostrador de objetos perdidos del aeropuerto contenía 11 camaleones
- Estaban escondidos dentro de calcetines y embalados en una caja de cartón
- Uno no sobrevivió



Aduana, Alemania



Ejemplos adicionales de casos prácticos

- **Madagascar a Hong Kong vía París**
14 de febrero de 2015. 18 000 caballitos de mar deshidratados dentro de un contenedor de tránsito comercial
- **Italia a China**
9 de marzo de 2015. Le incautaron a un pasajero un colmillo de elefante y tres cuernos de rinoceronte
- **Camerún a los Estados Unidos vía París**
18 al 22 de septiembre de 2015. 119 escorpiones vivos declarados como muestras para investigación médica
- **Reino Unido a China**
19 de agosto de 2016. Se encontraron una cola de tigre y piezas de 4 patas en un paquete dirigido a una dirección de Shanghai



Use esta diapositiva para proporcionar información local sobre el comercio de vida silvestre; por ejemplo, podría incluir incautaciones recientes, cambios en la legislatura, etc.

Debería tener relación con el aeropuerto.



EN QUÉ FIJARSE



PASSENGER
START
of the journey



PASSENGER
START
of the journey



Passenger check in

Passenger transit

Security check

Hand luggage
check & scan

Passenger scan

CARGO
START
of the journey



Ground staff baggage
control

Luggage scanned

Cargo in transit

Ground crew load
luggage

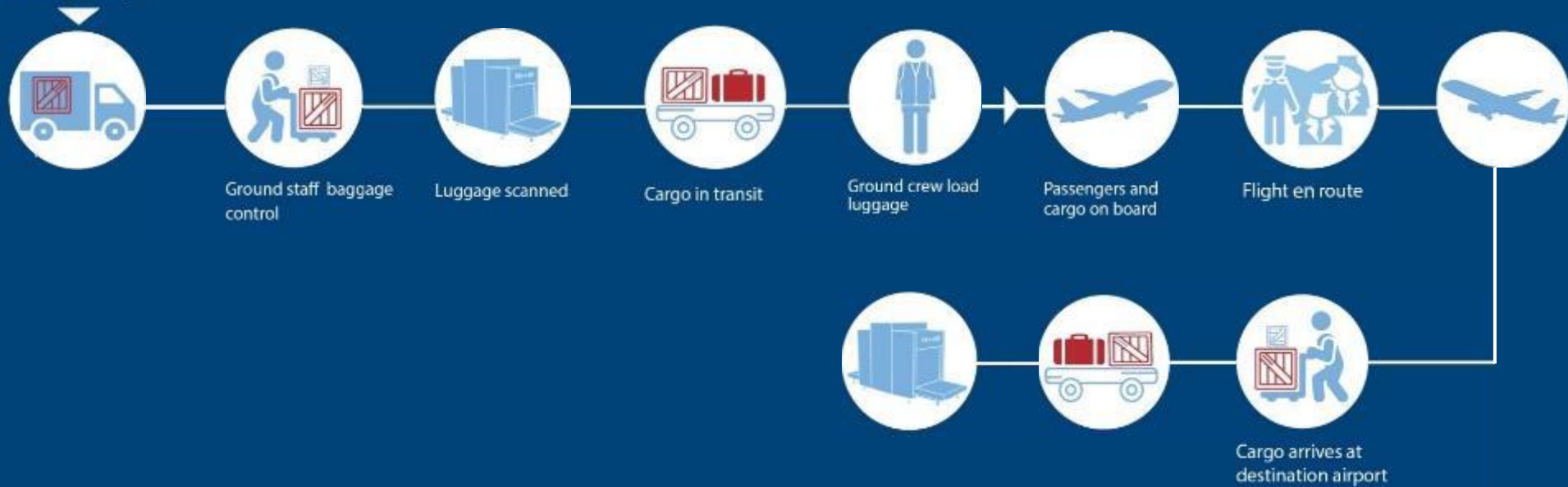
Passengers and
cargo on board

Flight en route

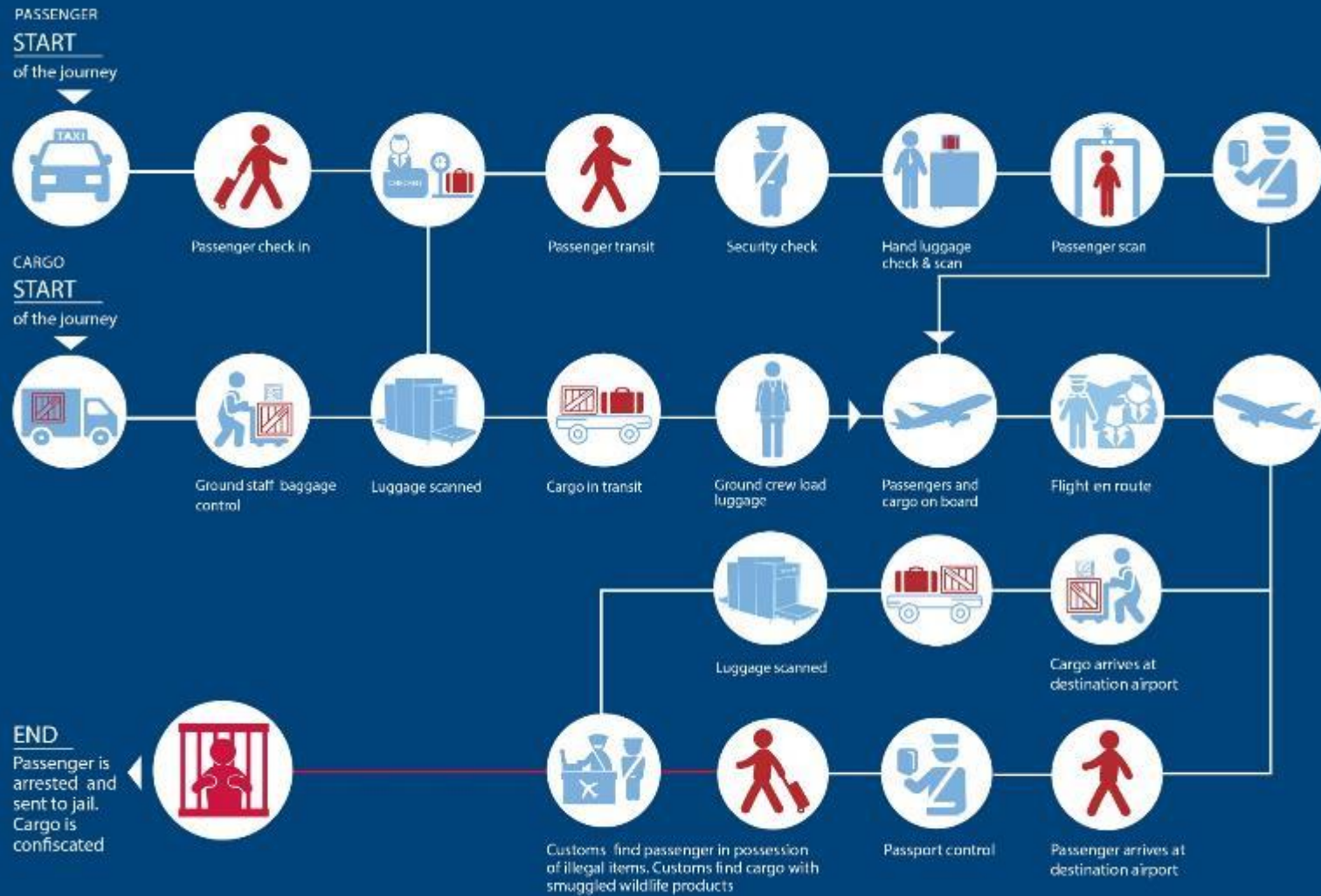


Reducing Opportunities for Unlawful Transport of Endangered Species

CARGO
START
of the journey



Ruta del traficante



En qué fijarse



Al facturar

- Rutas y conexiones inusuales
- Equipaje que desprende un olor inusual



Seguridad

- Ropa demasiado grande
- Ropa inapropiada para el clima
- Tarjetas de embarque para varias conexiones



En qué fijarse



Escáner

- Olor o movimiento inusual
- El contenido no es el esperado
- El escaneado muestra artículos orgánicos o marfil



Inmigración

- Viajes anormales
- Pasajero nervioso



En qué fijarse



Manipulador de carga

- El origen no coincide con el contenido declarado
- Orificios de ventilación cuando no se necesitan



Personal de tierra

- El equipaje o la carga se mueve
- El equipaje o la carga desprende olor
- El equipaje o la carga hace ruido
- Varias etiquetas de conexión o etiquetas de conexión inusuales



En qué fijarse



Tripulación de cabina

Pasajeros que:

- No comen o no se mueven
- Estan muy nerviosos
- Desprenden un olor inusual
- Llevan ropa holgada



Aduana

- Actuar cuando haya un aviso
- Rutas de tráfico conocidas
- Controles frecuentes
- Inspeccionar pasajeros y bolsas pequeñas



¡Recuerde!



Ropa inapropiada

- Ropa inapropiada para el clima
- Ropa holgada
- Ropa que no coincide con la profesión



Respuestas involuntarias

- Sudoración, pupilas dilatadas
- Evita el contacto visual
- Nerviosismo
- Temblores y tics



¡Recuerde!



Habla/movimientos corporales que denotan nerviosismo

- Se ajusta la ropa o las joyas
- Habla rapido
- Tarda en responder
- Repite las preguntas

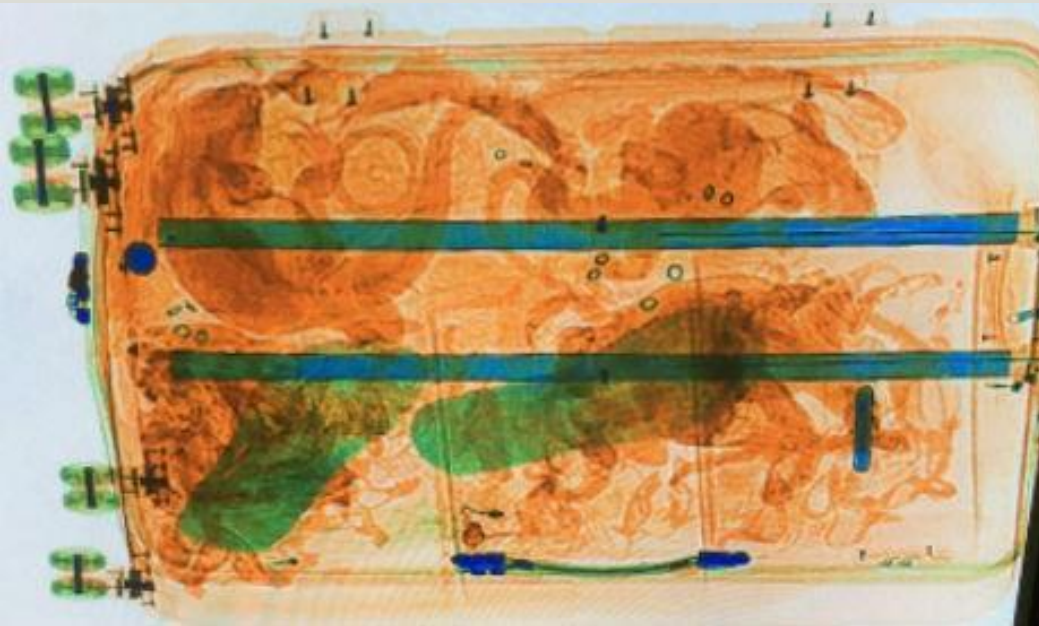


Use los sentidos

- Olores inusuales
- Sonidos o ruidos de animales
- La ropa se mueve



En qué fijarse



© NVWA



Reducing Opportunities for Unlawful Transport of Endangered Species

En qué fijarse



© Renee Yee/TRAFFIC



Reducing Opportunities for Unlawful Transport of Endangered Species

EL JUEGO DE LOS NÚMEROS

1 2 3...



26 000
MILLONES



30092016



Más de
350 000
MILLONES



Mas de
35 000



0303



84



GRACIAS YOU



USAID
FROM THE AMERICAN PEOPLE



C4ADS
innovation for peace



TRAFFIC
the wildlife trade monitoring network



Reducing Opportunities for Unlawful Transport of Endangered Species

¿Alguna pregunta ?



USAID
FROM THE AMERICAN PEOPLE



C4ADS
innovation for peace



TRAFFIC
the wildlife trade monitoring network



Reducing Opportunities for Unlawful Transport of Endangered Species

Diapositivas adicionales



Caso práctico: correo postal

- **Alemania a Vietnam**
- Los funcionarios de aduanas del Aeropuerto de Schönefeld incautaron 11 cajas con 625 kg de marfil de colmillos de elefante
- Las cajas habían sido declaradas como “relojes de mármol”



Aduana, Alemania



Caso práctico: equipaje

- De África a Calabria, Italia
- Se encontraron dieciséis piezas de coral pétreo en las maletas de dos pasajeros
- Los sospechosos habían llegado en un vuelo procedente de África



Caso práctico: vida silvestre en jaulas de transporte

- **Indonesia a Bélgica:**
8 binturongs, 2 ardillas voladoras rojas gigantes y 1 equidna
- Los animales llegaron en jaulas de transporte y no tenían microchip*



* Sin microchip, por lo que la documentación sanitaria y otros documentos se consideraron no válidos